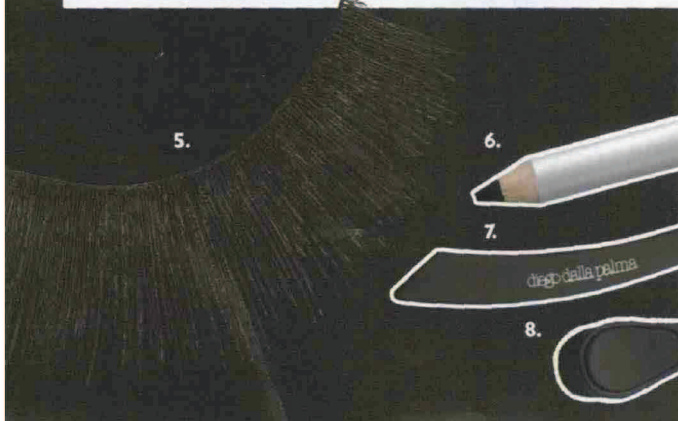


Se vuoi labbra al bacio come quelle di Patty, scegli lucidalabbra in toni soft ma lucidi e definisci prima il contorno a matita. 1. e 2. Denso: Super Gloss Effetto Sole Spf 15 n. 20, **Collistar**, € 16. 3. Due in uno: Glossy Lips n. 02, **Pupa**, € 11,50. 4. Light: Glossy Gloss n. 11, **Sephora**, € 10,90.



Look primi anni 60: per Patty testa gonfia tutta onde e occhi da vamp. Da copiare! Disegna un bel tratto denso lungo la palpebra superiore e inferiore con un kajal o una matita occhi dalla mina soffice. Prima del mascara, usa il piegaciglia per una curvatura extra e infoltisci con ciglia finte a raggiera per uno sguardo magnetico.



5. Storiche, vengono prodotte a mano dal 1960, le ciglia naturali al 100% che aumentano volume e lunghezza. Disponibili in dieci modelli neri e quattro castano: Natural Lashes, **Mario Giussani**, € 10. 6. Formula delicata per occhi sensibili: High Definition Eye Pencil n. 10, **Rilastil**, € 12,50. 7. Professionali e indispensabili: Pettinino Ciglia in metallo, € 11,50 da usare anche dopo aver applicato il mascara per eliminare i grumi e 8. Piegaciglia, € 23, **Diego Dalla Palma**.